



Westmatic

CLEAN & GREEN



Westmatic

CLEAN & GREEN

Westmatic AB | Fallebergsvägen 28 | 671 34 Arvika Sweden | + 46 (0)570 72 76 00

Box 258 | 671 29 Arvika Sweden | info@westmatic.se

www.westmatic.se



 MADE IN
SWEDEN
SINCE 1974



Westmatic, med mer än 40-års erfarenhet av fordonstvättar, erbjuder marknadens bredaste produktprogram.

Med ett ansvarsfullt engagemang och världsledande teknik utvecklar vi innovativa helhetslösningar för alla typer av tunga fordon. Som marknadsledare tar vi ansvar och utvecklar produkter som värnar om miljön.

I en leverans från Westmatic kombineras vår gedigna erfarenhet med ny teknik till bästa ekonomi och en hållbar miljö över maskinens livslängd. Det gör vi genom branschens starkaste serviceorganisation.

Välkommen till Westmatics värld!


Westmatic
CLEAN & GREEN

Art / Combitech.se



RO

ROLL OVER

DT

DRIVE THROUGH

S

SPEED

TW

TRAIN WASH

TL

TOUCHLESS

WS

WATER SYSTEM

H

HYBRID

W

WASH CONTROL

KONSTEN ATT **VÄLJA TVÄTT**

I **Westmatics breda produktprogram** finns en tvätt för alla behov. Ett modulbaserat, flexibelt tvättkoncept för stora fordon, designat, utvecklat och producerat i värmländska Arvika.

Tack vare vår unika kompetens som renodlade experter på storbilstvätt producerar vi maskiner direkt för ert behov. För att nå bästa tvättresultat finns inga genvägar, men tack vare Westmatics innovativa lösningar är kund Anpassning standard.

Genom att förfoga över hela utvecklingskedjan från ax till limpa, leder Westmatic teknikutvecklingen i branschen. Vår egna utvecklingsavdelning har designat kompletta system som fungerar tillsammans med allt från tvättmaskinen till vattenbehandling, administrations- verktyg- och serviceprogram.

Vi erbjuder en effektiv helhetslösning som skapar bättre affärer.



Westmatic

CLEAN & GREEN



WESTMATIC **COMPACT**

Maskintyp: Fast genomkörningsmaskin med borstar

Utförande: 2, 4, eller 6-borstar

Tvättid: ca 60–90 sekunder per 12 m fordon

Tvätthöjd: 3600 mm, 4300 mm alt. 4600 mm

Maskinlängd: 2B = 2800 mm, 4B = 4200 mm, 6B = 6000 mm

Rekommenderad hallbredd: 6000 mm

Minsta rekommenderad hallhöjd: Tvätthöjd + 600 mm

Rekommenderad halllängd: Maskinlängd + 2000 mm

Tillbehör: Se sidan 24



DRIVE THROUGH

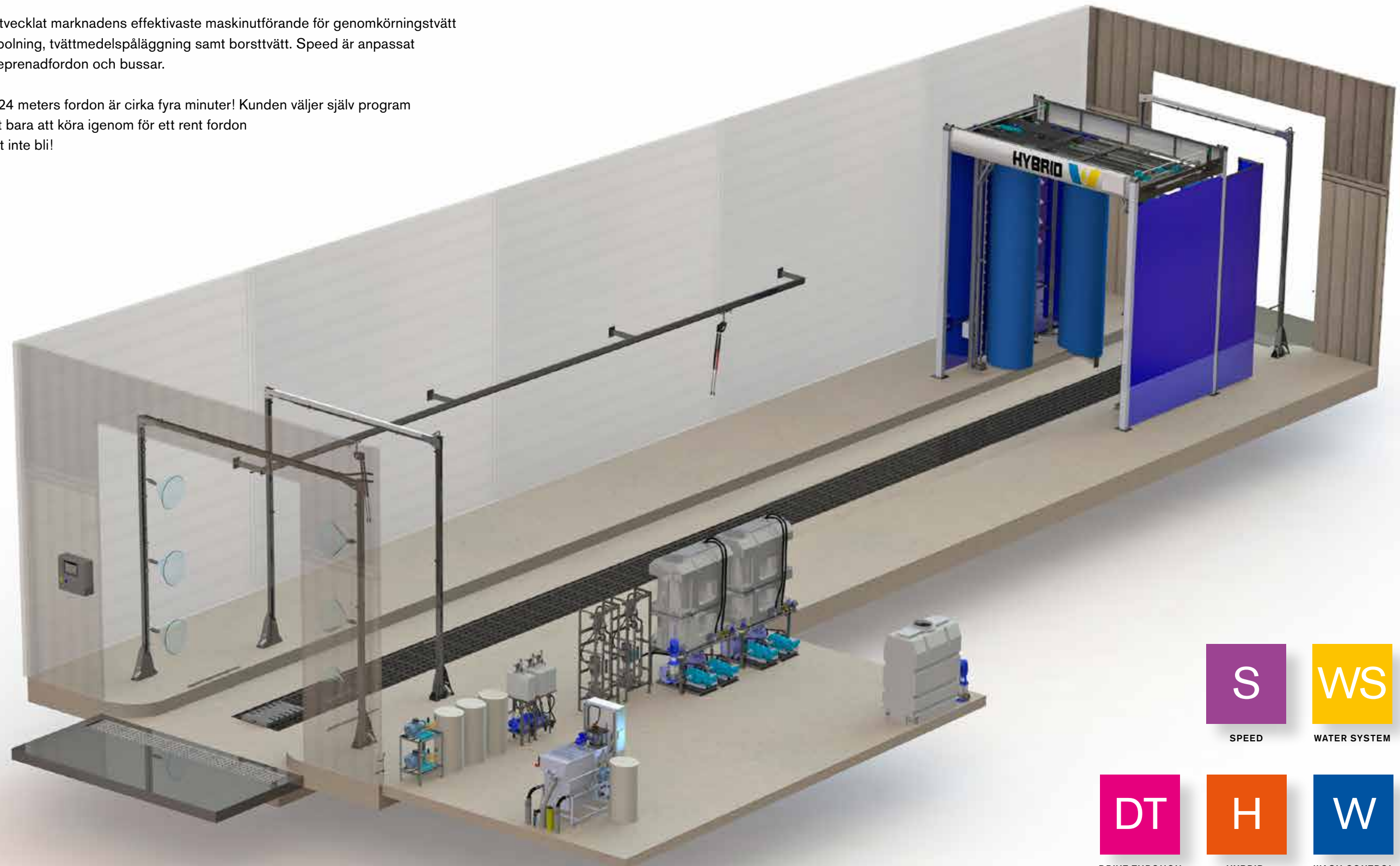
EGENSKAPER OCH FÖRDELAR

- Extremt kompakta inbyggnadsmått
- Överlappande borstar med spegelskyddsprogram
- Fulldensitetsborstar eller polerande borstar
- Få smörjpunkter
- Underhållsfria kuggremmar
- Täckåpor i underhållsfri komposit
- Snålspolande bågar
(ca 75L färskvatten per 12 m enhet)
- Ramverk med livstids garanti
- Modulsystem med påbyggnadsmöjlighet
- Online uppkoppling för teknisk support och programuppdateringar
- Flexibilitet och låga driftskostnader

WESTMATIC SPEED **HYBRID**

Westmatic har utvecklat marknadens effektivaste maskinutförande för genomkörningstvätt med högtrycksspolning, tvättmedelspåläggning samt borsttvätt. Speed är anpassat för lastbilar, entreprenadfordon och bussar.

Tvättiden för ett 24 meters fordon är cirka fyra minuter! Kunden väljer själv program och sedan är det bara att köra igenom för ett rent fordon – enklare kan det inte bli!



SPEED



WATER SYSTEM



DRIVE THROUGH



HYBRID



WASH CONTROL

WESTMATIC HYBRID

– TVÅ MASKINER I EN

Maskintyp: Fast genomkörningsmaskin med borstar och överlappande högtrycksbågar
Utförande: 2 eller 4-borstar med överlappande högtrycksbommar
Tvätthastighet: ca 60–90 sekunder per 12 m fordon
Tvätthöjd: 3600 mm, 4300 mm eller 4600 mm
Maskinlängd: 2B = 4250 mm, 4B = 6000 mm
Rekommenderad hallbredd: 6000 mm
Minsta rekommenderad hallhöjd: Tvätthöjd + 600 mm
Rekommenderad halllängd: Maskinlängd + 2000 mm
Tillbehör: Se sidan 24

DT

DRIVE THROUGH

H

HYBRID



EGENSKAPER OCH FÖRDELAR

- Tvättar alla typer av fordon (Världens mest allsidiga tvättmaskin)
- Kan tvätta fordonet runtom med både borstar och högtryck alternativt enbart borstar eller högtryck
- Extremt kompakta inbyggnadsmått
- Överlappande borstar med spegelskyddsprogram
- Överlappande runtomspolande högtrycksbågar
- Fulldensitetsborstar eller polerande borstar
- Få smörjpunkter
- Underhållsfria kuggremmar
- Täckåpor i underhållsfri komposit
- Snålspolande bågar (ca 75 L färskvatten per 12 m enhet)
- Ramverk med livstids garanti
- Modulsystem med påbyggnadsmöjlighet
- Online uppkoppling för teknisk support och programuppdateringar
- Flexibilitet och låga driftskostnader



WESTMATIC VIKING

Maskintyp: Rörlig borst/högtrycksmaskin med golvräls alternativt travershängd
Utförande: 2, 3, 4, 5-borstar eller som högtrycksmaskin
Tvätthastighet: 7–14m/min
Tvätthöjd: 3600 mm, 4400 mm eller 4600 mm
Rekommenderad hallbredd: 7000 mm
Rekommenderad hallhöjd: Tvätthöjd + 1000 mm
Rekommenderad hallängd: Längsta fordon + 6000 mm
Tillbehör: Se sidan 24



ROLL OVER



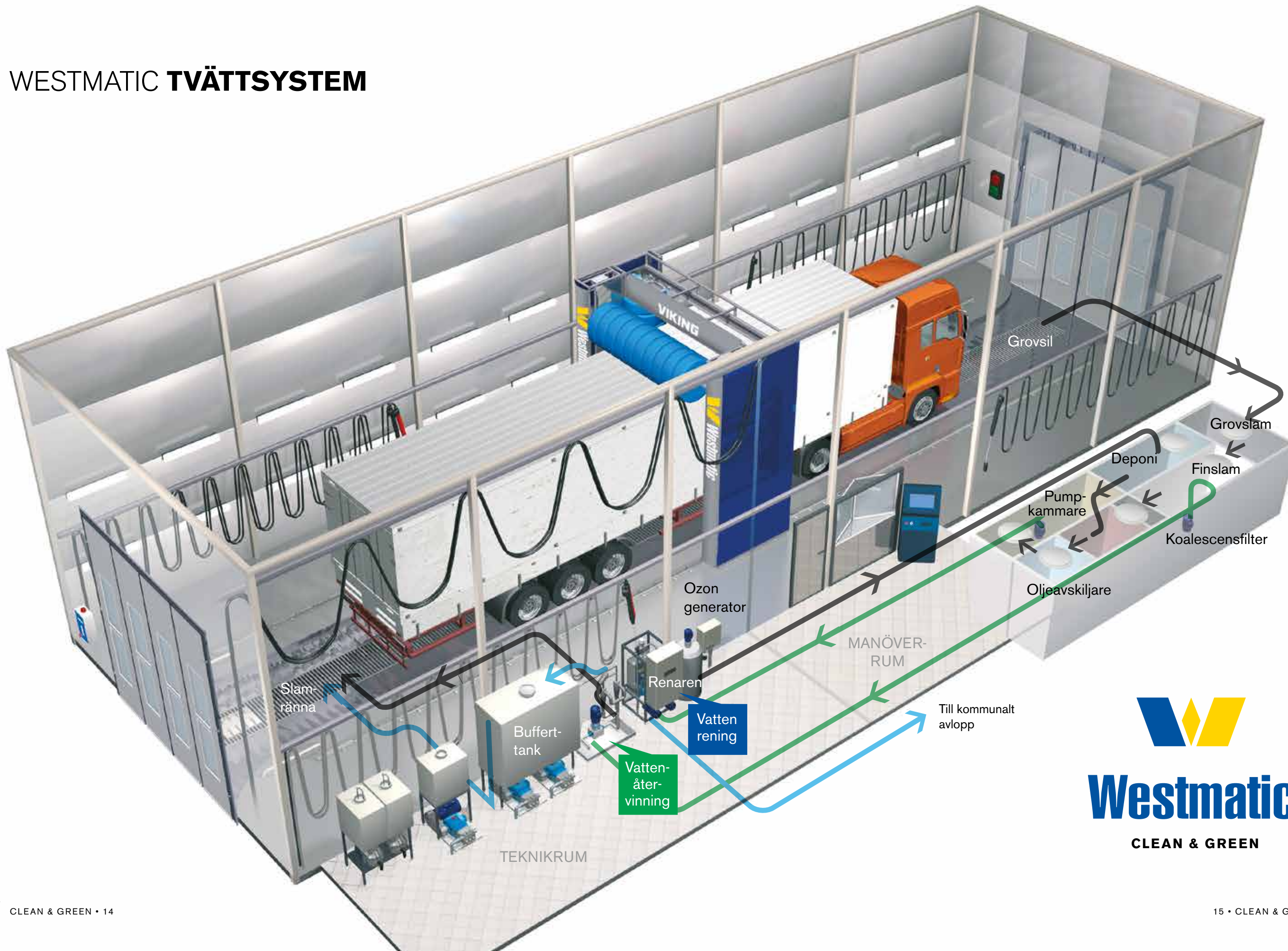
DRIVE THROUGH

EGENSKAPER OCH FÖRDELAR

- Överlappande borstar / högtryck alternativt högtrycksbommar
- Fulldensitetsborstar eller polerande borstar
- Genomkörningsprogram för snabbtvätt
- Få smörjpunkter
- Underhållsfria lyft/kuggremmar
- Täckåpor i underhållsfri komposit
- Frekvensstyrda lågenergimotorer
- Snålspolande spolbågar (ca 75 L färskvatten per 12 m enhet)
- Ramverk med livstids garanti
- Modulsystem med påbyggnadsmöjlighet
- Online uppkoppling för teknisk support och programuppdateringar
- Flexibilitet och låga driftskostnader



WESTMATIC TVÄTTSYSTEM



WESTMATIC TVÄTT FÖR GENOMKÖRANDE TÅG

Maskintyp: Fast genomkörningsmaskin med borstar alternativt högtryck
Utförande: 4 st < antal borstar med eller utan front/aktertvätt (TWIN LINE)
Tvätthastighet: 30–60m/min
Tvätthöjd: Anpassad till fordonstyp
Rekommenderad hallbredd: Min 7000 mm
Rekommenderad hallhöjd: Tvätthöjd + 1000 mm
Rekommenderad halllängd: Beroende på antal borstar
Tillbehör: Se sidan 24



TRAIN WASH



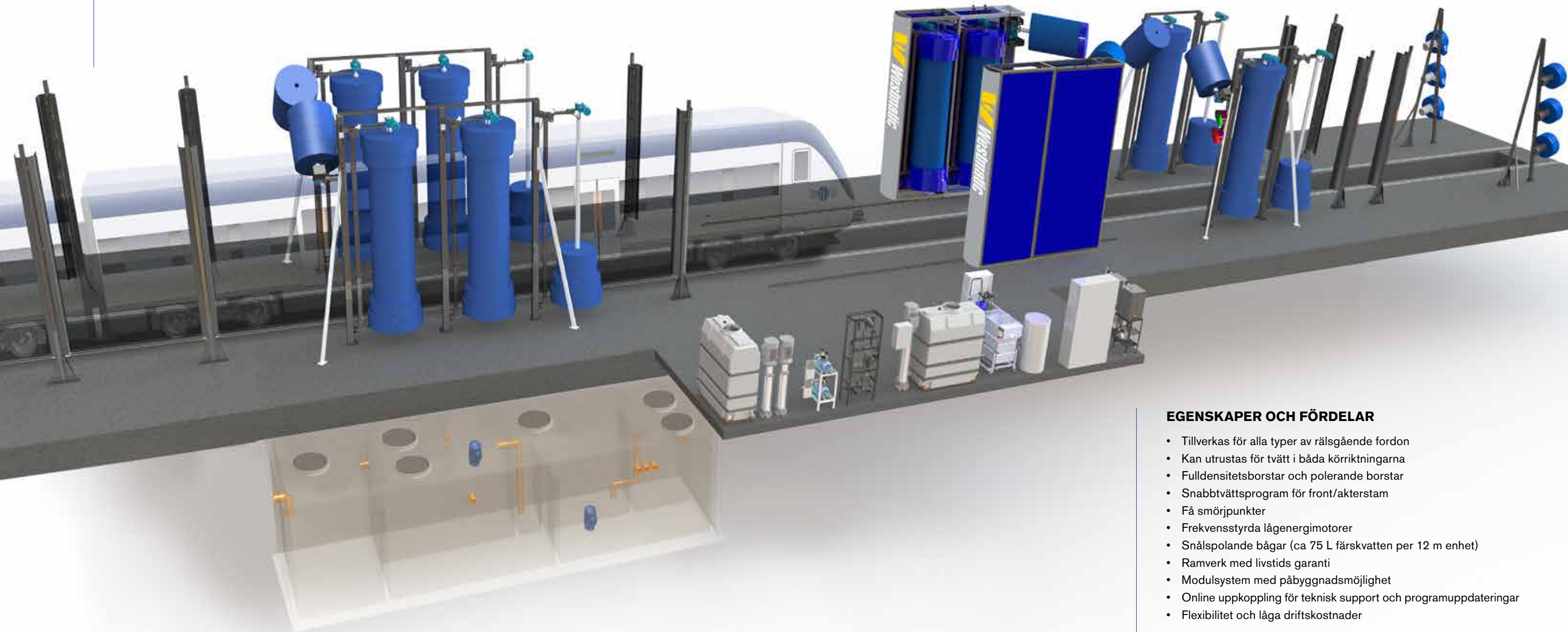
DRIVE THROUGH



WATER SYSTEM



WASH CONTROL



EGENSKAPER OCH FÖRDELAR

- Tillverkas för alla typer av rälgående fordon
- Kan utrustas för tvätt i båda körriktningarna
- Fulldensitetsborstar och polerande borstar
- Snabbtvätsprogram för front/akterstam
- Få smörjpunkter
- Frekvensstyrda lågenergimotorer
- Snålspolande båggar (ca 75 L färskvatten per 12 m enhet)
- Ramverk med livstids garanti
- Modulsystem med påbyggnadsmöjlighet
- Online uppkoppling för teknisk support och programuppdateringar
- Flexibilitet och låga driftskostnader




Westmatic

WESTMATIC TVÄTT FÖR STILLASTÅENDE TÅG

Maskintyp: Rörlig borst alternativt högtrycksmaskin med golvräls
Utförande: 2 st < antal borstar med eller utan front/aktertvtätt (TWIN LINE)
Tvätthastighet: 7–14m/min
Tvätthöjd: Anpassad till fordonstyp
Rekommenderad hallbredd: Min 7000 mm
Rekommenderad hallhöjd: Tvätthöjd + 1000 mm
Rekommenderad halllängd: Längsta fordon + 6000 mm
Tillbehör: Se sidan 24



TRAIN WASH



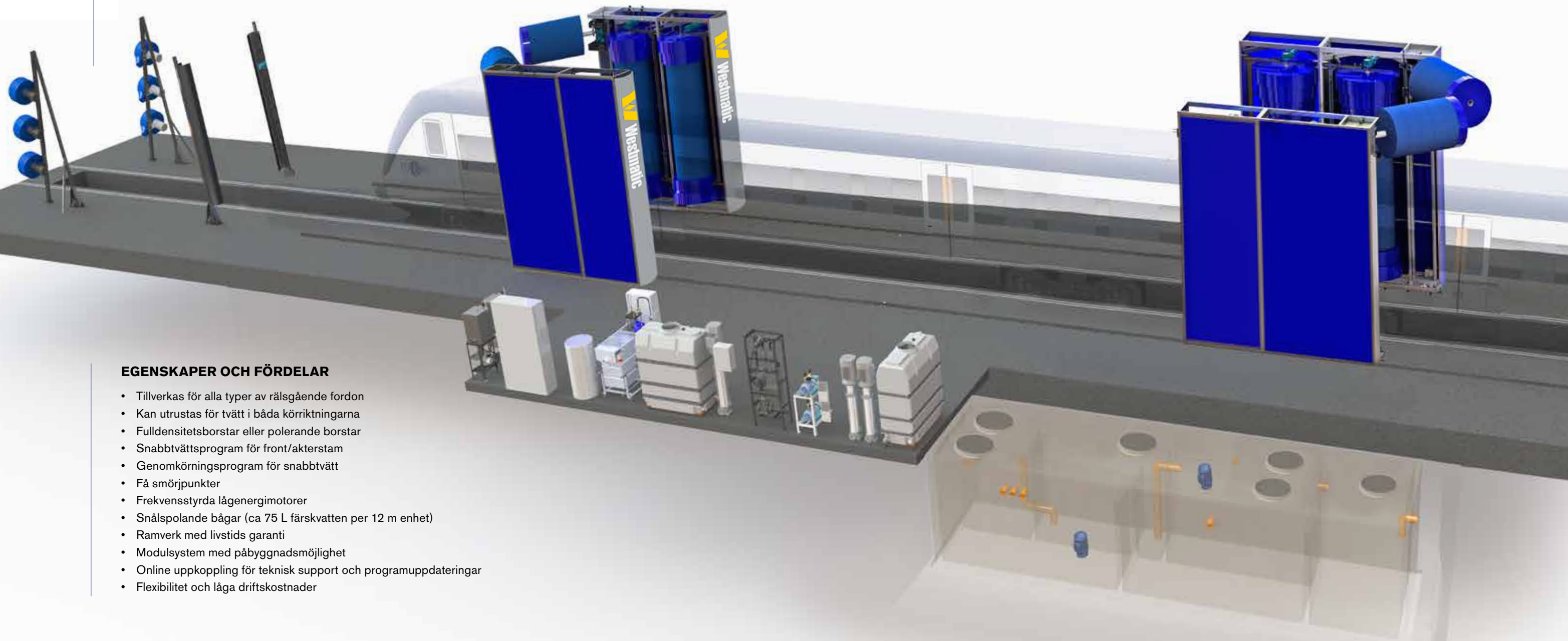
ROLL OVER



WASH CONTROL



WATER SYSTEM



EGENSKAPER OCH FÖRDELAR

- Tillverkas för alla typer av rälsgående fordon
- Kan utrustas för tvätt i båda körriktningarna
- Fulldensitetsborstar eller polerande borstar
- Snabbtvätsprogram för front/akterstam
- Genomkörningsprogram för snabbtvätt
- Få smörjpunkter
- Frekvensstyrda lågenergimotorer
- Snålspolande bågar (ca 75 L färskvatten per 12 m enhet)
- Ramverk med livstids garanti
- Modulsystem med påbyggnadsmöjlighet
- Online uppkoppling för teknisk support och programuppdateringar
- Flexibilitet och låga driftskostnader

WESTMATIC TOUCHLESS

Maskintyp: Högtrycksmaskin med runtom spolande bågar
Utförande: Räls/travershängd eller fast genomkörningsmaskin
Tvätthastighet: Räls/travershängd, 7–14 m/min.
Vid genomkörning, 60–90 sekunder per 12 m fordon
Tvätthöjd: 3600 mm, 4400 mm, 4600 mm, 6000 mm
Rekommenderad hallbredd: Fordonsbredd + 4500 mm
Rekommenderad hallhöjd: Tvätthöjd + 1000 mm
Rekommenderad halllängd: Räls/travershängd = Längsta fordon + 6000 mm
Genomkörning = Maskinlängd + 2000 mm
Tillbehör: Se sidan 24

DT

DRIVE THROUGH

RO

ROLL OVER

TL

TOUCHLESS

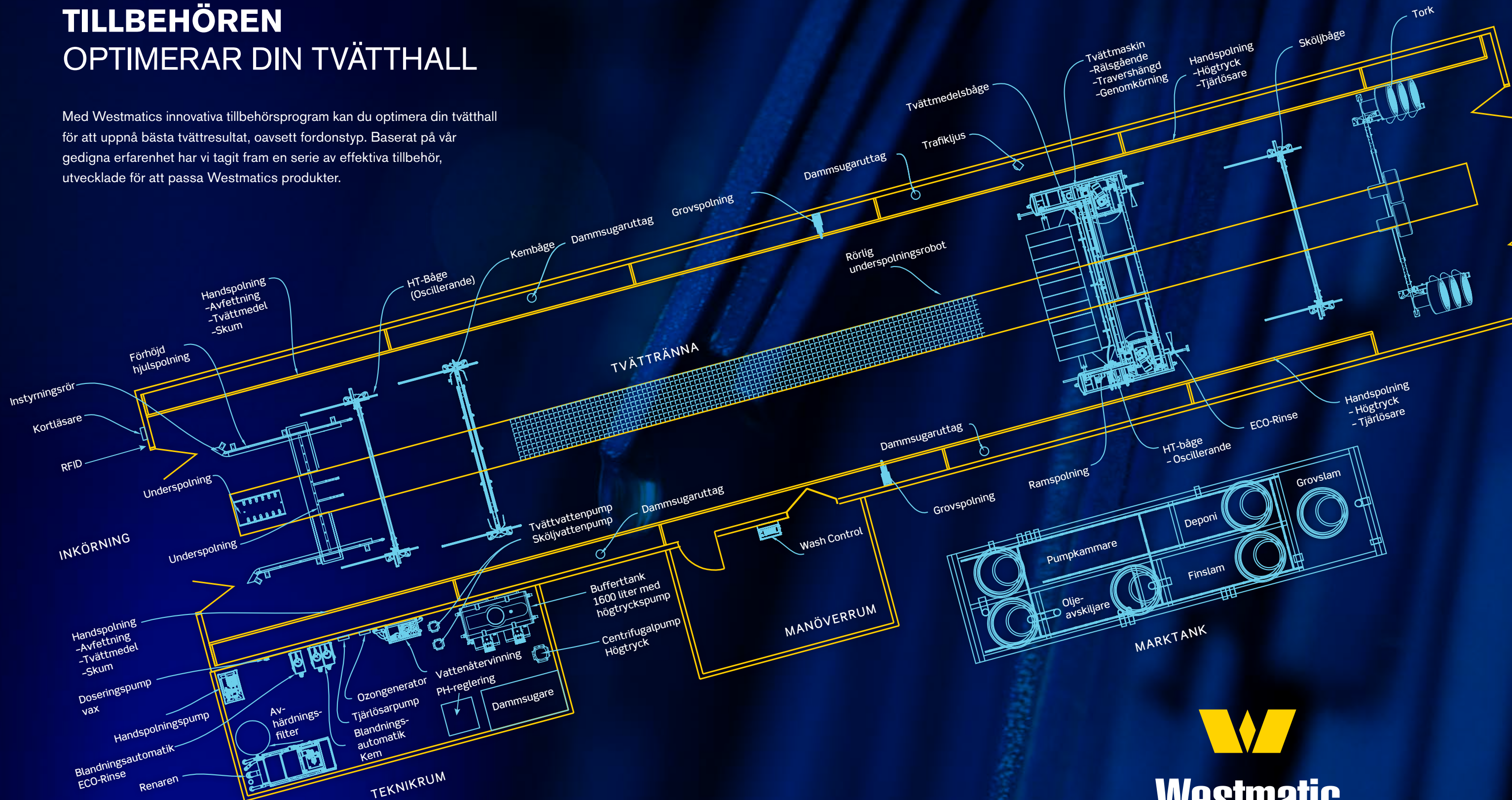
EGENSKAPER OCH FÖRDELAR

- Runtomspolande högtryck för effektiv spolning av front och akter
- Ultraljudsavläsning
- Roterande eller oscillerande rostfria munstycken
- Kolvpumpar eller centrifugalpumpar
- Få smörjpunkter
- Täckkåpor i underhållsfri komposit
- Frekvensstyrda lågenergimotorer
- Snålspolande bågar (ca 75 L färskvatten per 12 m enhet)
- Ramverk med livstids garanti
- Modulsystem med påbyggnadsmöjlighet
- Online uppkoppling för teknisk support och programuppdateringar
- Flexibilitet och låga driftskostnader



TILLBEHÖREN OPTIMERAR DIN TVÄTTHALL

Med Westmatics innovativa tillbehörsprogram kan du optimera din tvätthall för att uppnå bästa tvättresultat, oavsett fordonstyp. Baserat på vår gedigna erfarenhet har vi tagit fram en serie av effektiva tillbehör, utvecklade för att passa Westmatics produkter.



Westmatic



WESTMATIC **WASH CONTROL**

Din intelligenta medarbetare dygnet runt

- Tillträde till tvätthallen dygnet runt
- Kunden väljer tvättprogram efter önskemål, lägger till eller tar bort tvättalternativ och startar enkelt tvättprocessen
- Kvittoutskrift efter avslutad tvätt på plats eller via email
- Kan kopplas till Volvo lastbilskort
- Personliga tvättkort med PIN-kod
- Möjlighet till RFID
- Larm och övervakningsfunktioner via email eller sms
- Flexibilitet och låga driftskostnader

WESTMATIC **WASH**

Ditt administrativa verktyg till Wash Control

- Webbaserat gränssnitt via dator eller smartphone
- Molnbaserad lagring
- Korthantering med tillgångskontroll och tvätthallsalternativ
- Inställning av tvätthallspriser
- Underlag till miljö och vattenprovrapporter kan enkelt tas fram
- Detaljerad statistik över tvättider, vattenförbrukning och kemkonsumtion
- Fullständigt fakturaunderlag samt möjlighet att hämta data till ditt befintliga affärssystem via API
- Automaster integration (Scania)
- Kan integreras med Volvo Finans
- Möjligt att ansluta flera anläggningar till samma administrationskonto
- Efterkalkyler för optimal uppföljning

ADMINISTRATIONS-
PROGRAMMET
WASH
MOLNLAGRAR



Tvätthall 2

Tvätthall 1



VATTENÅTERVINNING – ETT GIVANDE KRETSLOPP

Med Westmatics helautomatiska och kompakta system kan du återanvända upp till 85 % av ditt tvättvatten. Ett smart och enkelt sätt att sänka både avloppsavgifter och vattenkostnader!

Till skillnad från traditionella tvättsystem som döljer lukt och bakterier med kemikalier, använder Westmatic naturligt ozon (O₃). Det är bättre för miljön och tar samtidigt bort lukt och bakterietillväxt på ett säkert sätt.

Helt utan kemikalier bryter ozonet ner molekyler, organiskt material, metaller och föroreningar som försämrar vattenkvaliteten. Kapaciteten kan anpassas helt efter dina behov och anläggningens storlek.

Steg 1 Vattenåtervinning



VATTENRENING – EN VÄRDEFULL PROCESS

Det vatten som inte återvinns och måste renas för att släppas ut i avloppssystemet leds vidare till reningssystemet. Med hjälp av den här processen når vattnet en reningsnivå på hela 99 % och uppfyller såväl nationella som internationella miljökrav med bred marginal.

Den otroligt effektiva reningsprocessen är en unik teknik utvecklad av Westmatic. Systemet bygger på elektroflockation som kan avskilja och avlägsna föroreningar som oljeprodukter och tungmetaller i vatten. Föroreningarna samlas i en behållare och vattnet släpps sedan ut i det kommunala avloppet.

Reningen sker helt utan kemikalier och är nästintill självgående genom ett automatisk styrsystem.

Steg 2 Vattenrening



WESTMATIC TAR ANSVAR



WESTMATIC RESERVDELAR

I centralagret i Arvika har vi ett välfyllt lager med över 10 000 artiklar. Ett brett sortiment av reservdelar innebär att vi kan leverera snabbt när behovet uppstår och minimera stillestånd i er anläggning. Westmatic satsar hårt på tillgänglighet och vårt ständigt ökande antal servicebussar utlokaliserade i landet har alltid de vanligaste delarna med sig så att de kan hjälpa till vid brådskande ärenden.

Kontakta oss på reservdelar@westmatic eller tel +46 (0)570-72 76 20.

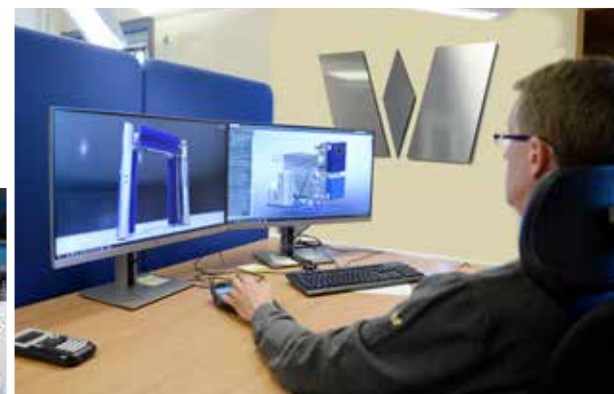


WESTMATIC SERVICE

Med Westmatic som leverantör får man inte bara en högkvalitativ utrustning, utan även en överlägsen service och support. Vi vet att nyckeln till en långsiktigt god affär för alla parter är ett samarbete som fortsätter under produktens hela livslängd. Med branschens starkaste serviceorganisation finns Westmatic nära era anläggningar, en avgörande faktor för att kunna hålla hög tillgänglighet i tvätthallen.

Vi erbjuder serviceavtal som kan skräddarsys för individuella behov. Våra erfarna tekniker finns lokaliserade runt om i landet och står redo att hjälpa till med allt från förebyggande underhåll till akuta utryckningar om olyckan varit framme. Westmatics servicebussar är välfyllda med de mest vitala reservdelarna och våra erfarna tekniker finns tillgängliga på telefon för att stötta er och bidra med sitt tekniska kunnande.

Du når Westmatic service på +46 (0)570-72 76 20 eller service@westmatic.se



Westmatic Arvika



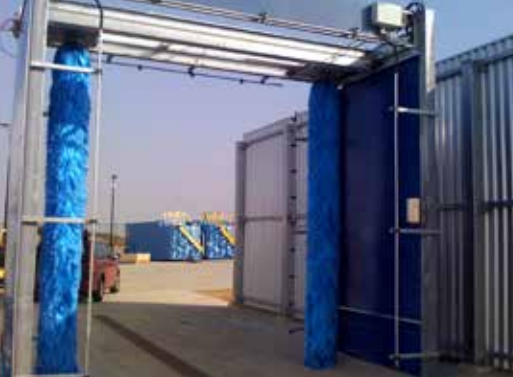
Westmatic Buffalo USA

Foto Hasec Bengtsson - Focall, Carl/Erik Willman, Anna Gråhn m.fl.

WESTMATIC INDUSTRIELL PRODUKTION OCH PRODUKTUTVECKLING

Westmatic tillverkar tvättmaskiner i två toppmoderna produktionsanläggningar. Produktionen för den nordamerikanska marknaden sker i Buffalo (USA), för den europeiska marknaden och övriga världen produceras maskinerna i Arvika. Genom en effektiv industriell produktion säkerställer Westmatic kvaliteten i varje process och med en gedigen erfarenhet i bagaget lever vi upp till vad som förväntas av marknadsledaren.

Westmatic är i grunden ett ingenjörföretag och våra kompletta system är designade av våra egna produktutvecklare. I en kontinuerlig utvecklingsprocess arbetar Westmatic med avancerad ingenjörskonst och ny teknik för effektivare tvättprogram, kortare tvättcyklar, minskade underhållskostnader, ökad tillgänglighet med största miljöansvar på alla punkter.



CALIFORNIA USA



CONNECTICUT USA



SOCHI RUSSIA



ESKILSTUNA SWEDEN



OHIO USA



ÖREBRO SWEDEN



BOSTON USA



UPPSALA SWEDEN



BARRIE CANADA



HAWAII USA



ESKILSTUNA SWEDEN



HELINGSBORG SWEDEN



HELSINGFORS FINLAND



MONTREAL CANADA



KALMAR SWEDEN



ADELAIDE AUSTRALIA



MJÖLBY SWEDEN



KIRUNA SWEDEN



STOCKHOLM SWEDEN



NEW YORK USA



WORCESTER USA



LYNCHBURG USA



MÖRBYLÅNGA SWEDEN



KALMAR SWEDEN



TORONTO CANADA



BOXHOLM SWEDEN



ATLANTA USA



ARVIKA SWEDEN



REYKJAVIK ICELAND



MALMÖ SWEDEN